

Come raggiungerci

Auto

Autostrada A4: Milano - Venezia

Uscita Padova Est,

Direzione Piove di Sacco – Chioggia

Autostrada A13: Bologna - Padova

Uscita PD Zona Industriale,

Direz. Ponte S. Nicolò - Chioggia

Treno

Stazione FS di Padova - 10 km

Bus

SITA: Linea Stazione FS Padova - Agripolis

Aereo

Aeroporto di Venezia "M. Polo" - 40 km



Informazioni

Dott.ssa Michela Ostan

CIRGEO – Dip. TeSAF

Viale dell'Università, 16

35020 Legnaro (PD)

Tel. 049/827.2729

Fax 049/827.2750

e-mail: michela.ostan@unipd.it

La segreteria sarà a disposizione dei partecipanti dalle ore 9:30 alle ore 14:00 dal lunedì al giovedì

Iscrizione

Per iscriversi al corso è indispensabile registrarsi al sito:

www.formazione.cirgeo.unipd.it

per poi procedere con l'iscrizione on-line.

E' possibile iscriversi utilizzando il modulo sottostante solo ed esclusivamente in caso di impossibilità di accesso ai servizi internet o nel caso di problemi informatici all'interno del sito.

Il modulo cartaceo dovrà essere inviato via fax o via e-mail alla

c.a. della Dott.ssa Michela Ostan

Fax **049/827.2750**

E-mail michela.ostan@unipd.it

entro e non oltre il **10/07/2008**.

Il pagamento della quota di partecipazione va perfezionato mediante bonifico bancario:

Banca Antonveneta

C/C n. 10177W

ABI 05040

CAB 12134

CIN B

Intestato a CIRGEO

Causale: 200, Cognome, Nome.

DATI PERSONALI

Cognome
Nome
Data di nascita
Luogo di nascita
Codice fiscale
Ente appartenenza
Titolo di studio
Professione
Tel
E-mail

Modalità di fatturazione

FATTURAZIONE PERSONALE

Luogo e data di nascita
Residenza
Codice fiscale
Partita IVA

FATTURAZIONE AZIENDALE

Ragione sociale
Indirizzo completo
Codice fiscale
Partita IVA

AGEVOLAZIONI

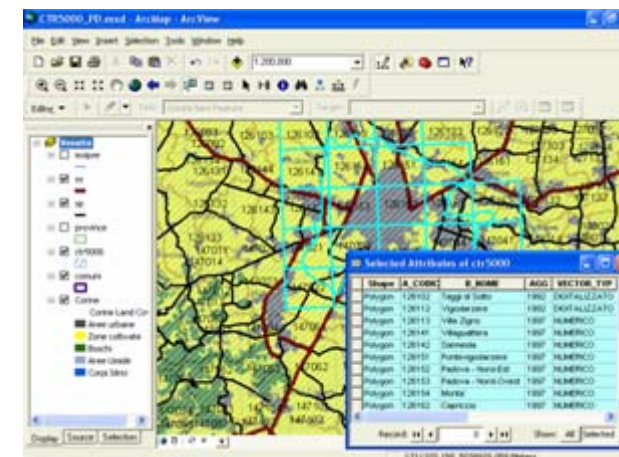
- ☐ Neo laureato, Dottorando, post doc, Università di Padova
- ☐ Personale Tecnico Università di Padova
- ☐ Personale docente Università di Padova



Università degli Studi di Padova



INTRODUZIONE ALL'IMPIEGO DEI GIS NELLE APPLICAZIONI TERRITORIALI (Corso Base ArcGIS 9.2)



14, 15, 16 luglio 2008

Agripolis – Legnaro (PD)

Programma

Obiettivi del corso

Il corso si pone come obiettivo principale introdurre gli allievi all'impiego dei Sistemi Informativi Geografici per l'analisi del territorio. Ad un breve inquadramento teorico delle tematiche trattate (definizioni, tipologie di dati, cenni di cartografia), seguirà l'apprendimento guidato di un software GIS (ArcGIS 9.2). Sarà disponibile un PC per allievo.

Destinatari

Liberi professionisti, personale tecnico impiegato nel settore pubblico e privato, neo-laureati, dottorandi e ricercatori. Sono ammessi al massimo 16 partecipanti; il corso sarà attivato con un numero minimo di 7 iscritti.

Durata del corso

Il corso avrà una durata di 24 ore distribuite in 3 giornate.

Attestato di partecipazione

Agli iscritti che frequenteranno almeno l'80% delle ore di lezione sarà consegnato un attestato di partecipazione.

Sedi di svolgimento

Il corso si terrà nell'aula informatica del Dipartimento Territorio e Sistemi Agro-Forestali (TeSAF), presso il Campus di Agripolis – Legnaro (PD).

Modalità di partecipazione

L'iscrizione viene effettuata mediante registrazione e successiva iscrizione al sito

www.formazione.cirgeo.unipd.it

I partecipanti saranno ammessi al corso sulla base della data di iscrizione.

La partecipazione, comprensiva del materiale didattico, prevede il pagamento di una quota di iscrizione di **400 euro**.

Per neolaureati, dottorandi, partecipanti a Master e personale dell'Università degli Studi di Padova la quota di iscrizione è pari a **300 euro**.

(Quote esenti IVA ai sensi dell'art. 10 D.P.R. 633/72).

Servizi

Presso il campus di Agripolis è presente una foresteria che mette a disposizione 2 posti letto al costo di 17 euro a notte, previa disponibilità.

E' inoltre possibile usufruire di ristorante, bar e mensa all'interno del campus.

La segreteria è a disposizione per ulteriori informazioni.

Lunedì 14 luglio 2008

Mattina 9.00 – 13.00

- Definizione di Sistema Informativo Geografico (GIS)
- Modelli di dati GIS (dati vettoriali e dati raster)
- La gestione delle informazioni: le basi di dati (database)
- Cenni di geodesia e cartografia
- I sistemi di coordinate utilizzati in Italia

Pomeriggio 14.00 – 18.00

- Il software ArcGIS, Livelli di configurazione
- Struttura del software: ArcCatalog, ArcMap, ArcToolbox
- L'applicazione ArcCatalog
- Presentazione menù
- Visualizzazione anteprima dati
- Creare e gestire file
- Rappresentazione spaziale di dati tabellari (*XY Data*)

Dott. Roberto Rossi, CIRGEO

Martedì 15 luglio 2008

Mattina 9.00 – 13.00

- L'applicazione ArcMap
- *Toolbars, Table of contents, Data view e Layout view*
- *ArcMap document, Data frame, Layer*
- Visualizzazione dei dati e zoom
- Sovrapposizione di *layers* con diversi sistemi di coordinate
- Conversione di *layers* con diversi sistemi di coordinate
- Visualizzazione e gestione del database associato ai dati

Pomeriggio 14.00 – 18.00

- Rappresentazione dei dati vettoriali (simbologie e legende)
- Etichette
- Ordinamento dei dati e statistiche su campi del database
- Selezione su attributi
- Selezione in base a relazioni spaziali

Dott. Roberto Rossi, CIRGEO

Mercoledì 16 luglio 2008

Mattina 9.00 – 13.00

- Operazioni su tabelle
- Aggregazione dei dati per la creazione di statistiche riassuntive (*Summarize*)
- Calcolo di valori su tabelle (*Field Calculator*)
- Unire tabelle *Join*
- Unire tabelle sulla base di relazioni spaziali (*Spatial join*)

Pomeriggio 14.00 – 18.00

- Creazione di nuovi *layers*
- Funzioni di *editing*
- Realizzazione di una carta tematica
- Calcolo di superfici e lunghezze
- Gestione degli *Hyperlinks*
- Layout di stampa

Dott. Roberto Rossi, CIRGEO

Coordinamento Scientifico

Prof. Giancarlo Dalla Fontana

CIRGEO

Centro Interdipartimentale di Ricerca in Cartografia,
Fotogrammetria, Telerilevamento e S.I.T.
Viale dell'Università 16 – 35020 Legnaro (PD)
Tel. 049/8272680 – fax 049/8272686
www.formazione.cirgeo.unipd.it

