

Come raggiungerci

Auto

Autostrada A4: Milano - Venezia
Uscita Padova Est,
Direzione Piove di Sacco – Chioggia
Autostrada A13: Bologna - Padova
Uscita PD Zona Industriale,
Direz. Ponte S. Nicolò - Chioggia

Treno

Stazione FS di Padova - 10 km

Bus

SITA: Linea Stazione FS Padova - Agripolis

Aereo

Aeroporto di Venezia "M. Polo" - 40 km



Informazioni

Dott.ssa Michela Ostan
CIRGEO – Dip. TeSAF
Viale dell'Università, 16
35020 Legnaro (PD)
Tel. 049/827.2729
Fax 049/827.2750

e-mail: michela.ostan@unipd.it

La segreteria sarà a disposizione dei partecipanti dalle ore 9:30 alle ore 14:00 dal lunedì al giovedì.

Iscrizione

Per iscriversi al corso è **indispensabile** registrarsi al sito:

www.formazione.cirgeo.unipd.it

per poi procedere con l'iscrizione on-line.

E' possibile iscriversi utilizzando il modulo sottostante solo ed esclusivamente in caso di impossibilità di accesso ai servizi internet o nel caso di problemi informatici all'interno del sito.

Il modulo cartaceo dovrà essere inviato via fax o via e-mail alla

c.a. della Dott.ssa Michela Ostan

Fax **049/827.2750**

E-mail michela.ostan@unipd.it

entro e non oltre il **02/07/2008**.

Il pagamento della quota di partecipazione va perfezionato mediante bonifico bancario:

Banca Antonveneta

C/C n. 10177W

ABI 05040

CAB 12134

CIN B

Intestato a CIRGEO

Causale: 204, Cognome, Nome.

DATI PERSONALI

Cognome
Nome
Data di nascita
Luogo di nascita
Codice fiscale
Ente appartenenza
Titolo di studio
Professione
Tel
E-mail

Modalità di fatturazione

FATTURAZIONE PERSONALE

Luogo e data di nascita
Residenza
Codice fiscale
Partita IVA

FATTURAZIONE AZIENDALE

Ragione sociale
Indirizzo completo
Codice fiscale
Partita IVA

AGEVOLAZIONI

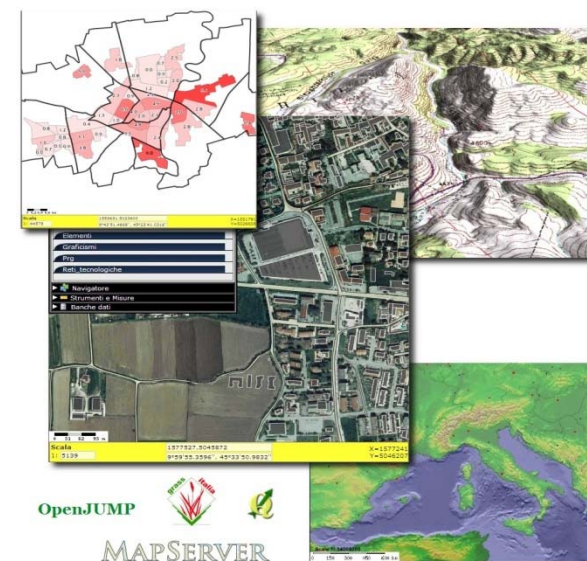
- ☐ Neo laureato, Dottorando, post doc, Università di Padova
- ☐ Personale Tecnico Università di Padova
- ☐ Personale docente Università di Padova



Università degli Studi di Padova



INTRODUZIONE ALLE APPLICAZIONI SOFTWARE OPEN SOURCE PER GIS e WEBGIS – GvSIG, GRASS E MAPSERVER



7, 8, 9 luglio 2008

Agripolis – Legnaro (PD)

Programma

Obiettivi del corso

Il corso si propone di fornire le conoscenze per l'utilizzo di applicazioni *open-source*, quali GvSIG, GRASS e *MapServer*, per l'analisi dei dati geografici ed ambientali acquisibili sul territorio. Si intende portare l'utente ad essere autosufficiente nella creazione di un progetto e nell'analisi di dati acquisiti da diverse fonti e con diversi formati. Verranno approfonditi sia gli aspetti organizzativi di un progetto che quelli puramente analitici su dati forniti appositamente. Ai partecipanti verrà consegnato un DVD con la versione più recente dei software utilizzati.

Destinatari

Liberi professionisti, personale tecnico impiegato nel settore pubblico e privato, neo-laureati, dottorandi e ricercatori. Sono ammessi al massimo 16 partecipanti; il corso sarà attivato con un numero minimo di 8 iscritti.

Durata del corso

Il corso avrà una durata di 24 ore distribuite in 3 giornate.

Attestato di partecipazione

Agli iscritti che frequenteranno almeno l'80% delle ore di lezione sarà consegnato un attestato di partecipazione.

Sedi di svolgimento

Il corso si terrà nell'aula informatica del Dipartimento Territorio e Sistemi Agro-Forestali (TeSAF), presso il Campus di Agripolis – Legnaro (PD).

Modalità di partecipazione

L'iscrizione viene effettuata mediante registrazione e successiva iscrizione al sito

www.formazione.cirgeo.unipd.it

I partecipanti saranno ammessi al corso sulla base della data di iscrizione.

La partecipazione, comprensiva del materiale didattico, prevede il pagamento di una quota di iscrizione di **400 euro**.

Per neolaureati, dottorandi, partecipanti a Master e personale dell'Università degli Studi di Padova la quota di iscrizione è pari a **300 euro**.
(Quote esenti IVA ai sensi dell'art. 10 D.P.R. 633/72).

Servizi

Presso il campus di Agripolis è presente una foresteria che mette a disposizione 2 posti letto al costo di 17 euro a notte, previa disponibilità. E' inoltre possibile usufruire di ristorante, bar e mensa all'interno del campus.

La segreteria è a disposizione per ulteriori informazioni.

Lunedì 7 luglio 2008

Mattina 9.00 – 13.00

- Significato di *Open Source* (OS)
- Vantaggi nel campo dei GIS
- Panoramica sugli applicativi GIS OS esistenti per l'analisi e la rappresentazione del territorio
- Come si ottengono gli applicativi GIS
- Installazione del *software* in relazione al proprio sistema operativo
- Descrizione della potenzialità dei diversi *software*
- Utilizzo ottimale del *software*: analisi *raster*, vettorializzazione, analisi delle reti, interpretazione immagini digitali, rappresentazione 3D del terreno, distribuzione delle informazioni
- Ottimizzazione del lavoro
- Installazione di GRASS e *Mapserver* mediante macchina virtuale

Pomeriggio 14.00 – 18.00

- Inizio di un progetto mediante utilizzo di GRASS
- Organizzazione dei menù in GRASS
- Trasformazione di una cartografia in una rappresentazione 3D del territorio mediante utilizzo di GRASS
- Importazione dati con GRASS
- Estrazione punti dalla cartografia
- Interpolazione punti quota e e rappresentazione 3D con NVIZ
- Esportazione rappresentazione 3D per la stampa

Dott. Francesco Pirotti – Dip. TeSAF

Martedì 8 luglio 2008

Mattina 9.00 – 13.00

- Rappresentazione vettoriale con GRASS
- Collegamento oggetti con banche dati esterne
- Rappresentazione 3D per semplici calcoli *raster*

Pomeriggio 14.00 – 18.00

- Digitalizzazione di nuovi dati vettoriali – utilizzo di GvSIG
- Operazioni geospaziali con GvSIG
- Creazione di nuovi attributi su oggetti con GvSIG
- Esposizione vantaggi-svantaggi dei software OS esistenti

Dott. Francesco Pirotti – Dip. TeSAF

Mercoledì 9 luglio 2008

Mattina 9.00 – 13.00

- Mapserver: inizializzazione dati e mpostazione server web Apache
- Strutturare un *Mapfile* (versione 5.0)
- Impostazione di una pagina web di visualizzazione
- Personalizzazione della pagina di visualizzazione con HTML/PHP

Pomeriggio 14.00 – 18.00

- Personalizzare pagina e dati modificando parametri
- modificare gli oggetti su *mapfile*
- Pre-elaborazione di file vettoriali e *raster* massivi (> 1Gb) per velocizzare il caricamento su webgis
- Interazione tra *software* OS
- Esportazione dati - i formati più comuni
- *Layout* di stampa

Dott. Francesco Pirotti – Dip. TeSAF

Coordinamento Scientifico

Prof. Giancarlo Dalla Fontana

CIRGEO

Centro Interdipartimentale di Ricerca in Cartografia, Fotogrammetria, Telerilevamento e S.I.T.

Viale dell'Università 16 – 35020 Legnaro (PD)

Tel. 049/8272680 – fax 049/8272686

www.formazione.cirgeo.unipd.it

